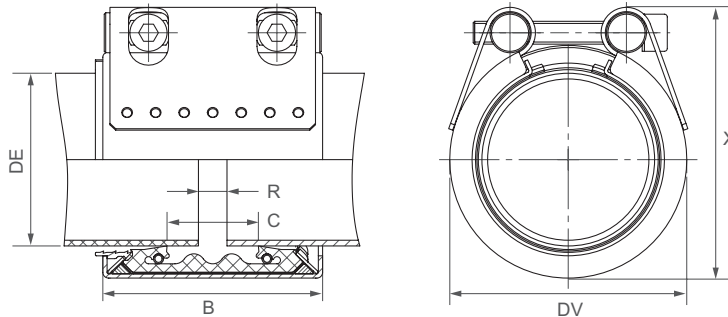


STRAUB-COMBI-GRIP | ø 40.0/38.0 - 355.0/355.6 mm

Composants / Matériaux	W1	W2	W4	W5
Boîtiers		1.4404		1.4404 ou équivalent
Vis		1.7220		A4 - 80
Tiges		1.0737, galvanisé		1.4404 ou équivalent
Bagues d'ancrage		1.0570, galvanisé		1.4310 / 1.4301
Feuillard (option)		1.4404 ou équivalent / PVDF		1.4404 ou équivalent / PVDF

Manchette d'étanchéité EPDM	Temp.:	-20°C à +100°C
	Médium:	toutes qualités d'eau, eaux usées, air, matières solides, produits chimiques
Manchette d'étanchéité NBR	Temp.:	-20°C à +80°C
	Médium:	eaux, gaz, huiles, carburants, ainsi que d'autres hydrocarbures



DE [mm]	plage de serrage [mm]		PN [bar]	B [mm]	C [mm]	DV [mm]	X [mm]	R sans feuillard [mm]	R avec feuillard [mm]	couple de serrage [Nm]	surplat [mm]	filetage M...
	plastic	métal										
40.0/38.0	39.0 - 40.5	37.5 - 39.0	16	61	19	60	73	5	5 - 10	15	6	8
40.0/42.4	39.0 - 40.5	42.0 - 43.5	16	61	20	63	76	5	5 - 10	15	6	8
50.0/48.3	49.0 - 50.5	47.8 - 49.0	16	61	26	70	83	5	5 - 10	15	6	8
60.0/60.3	59.0 - 61.0	59.7 - 61.0	16	76	32	85	98	5 - 10	5 - 25	20	6	8
63.0/60.3	62.0 - 64.0	59.7 - 61.0	16	76	32	85	98	5 - 10	5 - 25	20	6	8
75.0/76.1	74.0 - 76.0	75.0 - 77.5	16	94	39	100	117	5 - 10	5 - 25	30	8	10
90.0/88.9	89.0 - 91.0	87.0 - 90.0	16	94	39	118	123	5 - 10	5 - 25	30	8	10
110.0/108.0	109.0 - 111.0	106.5 - 110.5	16	94	39	135	151	5 - 10	5 - 25	30	8	10
110.0/114.3	109.0 - 111.0	112.0 - 116.0	16	97	45	139	157	5 - 10	5 - 25	30	8	10
114.3/114.3	113.0 - 115.0	112.0 - 116.0	16	94	39	140	157	5 - 10	5 - 25	30	8	10
140.0/139.7	139.0 - 142.0	137.5 - 141.0	16	109	43	168	191	5 - 15	5 - 30	60	10	12
160.0/159.0	159.0 - 162.0	157.0 - 160.5	16	109	43	188	210	5 - 15	5 - 30	60	10	12
160.0/168.3*	159.0 - 162.0	166.6 - 170.0	16	110	54	192	222	5 - 10	5 - 30	20	10	12
200.0/206.0	198.0 - 202.0	204.0 - 208.0	16	141	80	227	246	5 - 15	5 - 35	60	10	12
225.0/219.1	223.0 - 227.0	216.9 - 221.3	10	141	80	252	271	5 - 15	5 - 35	60	10	12
225.0/229.0	223.0 - 227.0	227.0 - 231.0	10	141	80	252	271	5 - 15	5 - 35	60	10	12
250.0/256.0	248.0 - 252.0	253.5 - 258.5	10	141	80	277	296	5 - 15	5 - 35	60	10	12
280.0/273.0	278.0 - 282.0	271.0 - 275.0	10	141	80	307	330	5 - 15	5 - 35	100	14	16
315.0/323.9	313.0 - 317.0	320.5 - 327.0	10	141	80	342	365	5 - 15	5 - 35	120	14	16
355.0/355.6	353.0 - 357.0	352.0 - 359.0	6	141	80	382	405	5 - 15	5 - 35	150	14	16

Remarques:

- observer les instructions de montage
- PN = pression de service en considérant les contraintes d'utilisation
pression d'épreuve = PN x 1.5 (p.e. industrie, distribution d'eau etc.)
- pour des installations en thermoplaste tendre (PE, PP), utiliser les bagues de renforcement STRAUB (voir page suivante)
- feuillards sont des accessoires optionnels (voir Manuel Technique STRAUB)
- autres matériaux d'étanchéité et de température sur demande

* 160.0/168.3 mm: disponible uniquement en W5

BAGUES DE RENFORCEMENT

Les tubes en thermoplastique peuvent fluer sous l'effet de la pression et de la température. L'utilisation des bagues de renforcement STRAUB évite l'affaissement des extrémités des tubes en plastique.

Les bagues de renforcement STRAUB sont fabriquées en acier inoxydable DIN 1.4301 / AISI 304 et sont disponibles en version fendue (DE 40 - 315 mm) ou soudée (DE 355 - 1600 mm). Informations requises au choix:

- diamètre intérieur
- classification SDR
- épaisseur de paroi du tube en plastique

Lorsque des rétractations sont déjà présentes sur les tubes en raison d'un stockage trop long, nous vous conseillons de sectionner les bouts concernés avant le montage des bagues de renforcement STRAUB. Les bagues de renforcement fendues doivent être montés en direction de la flèche et arriver à fleur des extrémités des tubes.

Remarque:

Les tubes en PVC, ABS et CPVC ne nécessitent pas de bagues d'appui lorsque la température du fluide est inférieure à 40°C.



Détermination des bagues de renforcement STRAUB

SDR	41	33 / 32.25	26	17.6	17	11	7.4 / 7.25
n° de série	S 20	S 16 / S 15.625	S 12.5	S 8.3	S 8	S 5	S 3.2 / S 3.125
Norme	DIN 8074	DIN 8074	DIN 8074	DIN 8074	DIN 8074	DIN 8074	DIN 8074
DE tube	DI tube	DI tube	DI tube	DI tube	DI tube	DI tube	DI tube
DE [mm]	[mm]	[mm]	[mm]	[mm]	[mm]	[mm]	[mm]
40	-	-	36.4	35.4	35.2	32.6	29
50	-	46.4	46.0	44.2	44.0	40.8	36.2
63	59.4	59.0	58.0	55.8	55.4	51.4	45.8
75	71.2	70.4	69.2	66.4	66.0	61.4	54.4
90	85.6	84.4	83.0	79.8	79.2	73.6	65.4
110	104.6	103.2	101.6	97.4	96.8	90.0	79.8
125	118.8	117.2	115.4	110.8	110.2	102.2	90.8
140	133.0	131.4	129.2	124.0	123.4	114.6	101.6
160	152.0	150.2	147.6	141.8	141.0	130.8	116.2
180	171.2	169.0	166.2	159.6	158.6	147.2	130.8
200	190.2	187.6	184.6	177.2	176.2	163.6	145.2
225	214.0	211.2	207.8	199.4	198.2	184.0	163.4
250	237.6	234.6	230.8	221.6	220.4	204.6	181.6
280	266.2	262.8	258.6	248.2	246.8	229.2	203.4
315	299.6	295.6	290.8	279.2	277.6	257.8	228.8

Remarques:

- la prise de mesures directement sur la tuyauterie ne garantit pas le choix optimal de la bague de renforcement
- cela ne s'applique qu'aux tubes thermoplastiques souples (PE, PP, etc.)
- les bagues de renforcement sont des accessoires spéciaux et doivent être commandées séparément