

# STRAUB Rohrkupplungen

**straub**   
**the original**

Wir verbinden Sicherheit & Verantwortung



STRAUB | Das Original

  
**aliaxis**



## Millionenfach verbunden



Kompetenz

Teamwork

Global

Power

Innovation

Flexibilität

# Verantwortung verbindet

**Der Name STRAUB steht für die Herstellung erstklassiger Kupplungen und Rohrverbindungs-lösungen, welche weltweit in den verschiedensten Branchen zur Anwendung kommen.**

STRAUB steht für Know-how, Qualität und Verlässlichkeit. Als Themenführer im Bereich Rohrkupplung hat STRAUB das Original entwickelt und damit den Branchenstandard gesetzt.

Über 55 Jahre Erfahrung und konsequente Weiterentwicklung stecken in diesem einzigartigen Rohrverbindungskonzept. Umfassende Engineering-Kompetenz und sprichwörtliche Schweizer Präzisionsarbeit garantieren Ihnen höchste Qualität und absolute Zuverlässigkeit der dauerhaften Verbindungen.

Ob für Wasserwirtschaft, Bereiche der erneuerbaren Energie, Industrie, Schiffbau und Offshore: STRAUB steht mit hochwertigen Qualitätsprodukten, kundenorientierter Engineering-Kompetenz und hoher Service- und Supportbereitschaft für anspruchsvolle Verbindungslösungen für Rohrsysteme aus allen Materialien.

Gerade bei anspruchsvollen und speziellen Herausforderungen, die nach mehr als Standardlösungen verlangen, profitieren Sie von unserer Erfahrung und verschiedenen Zusatzleistungen rund um die Rohrverlegetechnik. Von der Lösungsberatung und der Planung bis hin zur umfassenden Projektbegleitung und Dokumentation unterstützen wir Sie bei der erfolgreichen Realisierung Ihrer Projekte.

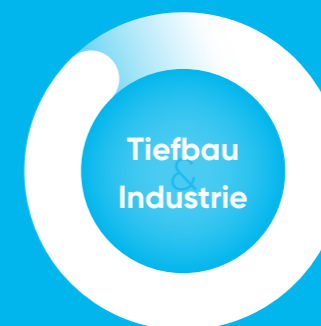
### Die STRAUB Haupteinsatzgebiete:



- Gasleitungen
- Abwasser
- Trinkwasser
- Entwässerung
- Reparaturen



- Wasserkraftwerke
- Abwasserenergie
- Solarenergie



- Feuerschutz
- Be-/Entlüftung
- Kühlung
- Transport
- Chemikalien



- Feuerlöschleitungen
- Entlüftung
- Kühlwasser
- Ballast
- Brennstoff

# STRAUB Rohrkupplungen



## STRAUB-METAL-GRIP

Zugfeste Rohrkupplung für alle Metallrohre für höchste Ansprüche

Durchmesser	30.0 - 609.6 mm
Betriebsdruck	bis 67 bar
Temperaturbereich	-30°C bis +100°C

## STRAUB-GRIP

Zugfeste Rohrkupplung für alle Metallrohre

Durchmesser	21.3 - 711.2 mm
Betriebsdruck	bis 64 bar
Temperaturbereich	-20°C bis +100°C

## STRAUB-FIRE-FENCE

Für Anwendungen, bei welchen Feuerschutz gesetzlich vorgeschrieben ist

Durchmesser	25.0 - 457.2 mm
Betriebsdruck	bis 67 bar
Temperaturbereich	-30°C bis +100°C

## STRAUB-COMBI-GRIP

Zugfeste Kupplung für Übergänge von Kunststoff- auf Metallrohre

Durchmesser	40.0/38.0 - 355.0/355.6 mm
Betriebsdruck	bis 16 bar
Temperaturbereich	-20°C bis +100°C

## STRAUB-PLAST-GRIP

Zugfeste Kupplung für Kunststoffrohre

Durchmesser	40.0 - 355.0 mm
Betriebsdruck	bis 16 bar
Temperaturbereich	-20°C bis +100°C

# Unsere Erfahrung



## STRAUB-PLAST-PRO

Zugfeste Verbindung für alle Druckrohre aus Polyethylen (PE)

Durchmesser	63.0 - 355.0 mm
Betriebsdruck	bis 16 bar
Temperaturbereich	-5°C bis +40°C

## STRAUB-FLEX

Nicht zugfeste Rohrkupplung für alle Rohrmaterialien

STRAUB-FLEX1	STRAUB-FLEX2	STRAUB-FLEX3	STRAUB-FLEX3.5	STRAUB-FLEX4
48.3 - 168.3 mm	172.0 - 2032.0 mm	2191 - 2032.0 mm	323.9 - 1219.2 mm	323.9 - 812.8 mm
Gehäusebreite				
75.0 - 107.0 mm	138.0 - 148.0 mm	210.0 - 218.0 mm	310.0 - 311.0 mm	443.0 - 444.0 mm
Betriebsdruck				
bis 25 bar				
Temperaturbereich				
-20°C bis +100°C				

## STRAUB-OPEN-FLEX

Nicht zugfeste Kupplung für grosse Durchmesser und Reparaturen sämtlicher Rohrmaterialien

STRAUB-OPEN-FLEX1	STRAUB-OPEN-FLEX2	STRAUB-OPEN-FLEX3	STRAUB-OPEN-FLEX3.5	STRAUB-OPEN-FLEX4
48.3 - 168.3 mm	172.0 - 2032.0 mm	2191 - 4064.0 mm	323.9 - 4064.0 mm	323.9 - 4064.0 mm
Gehäusebreite				
75.0 - 107.0 mm	138.0 - 148.0 mm	210.0 - 218.0 mm	310.0 - 311.0 mm	443.0 - 444.0 mm
Betriebsdruck				
bis 25 bar				
Temperaturbereich				
-20°C bis +100°C				

## STRAUB-OPEN-FLEX 1 GT

Nicht zugfeste Kupplung für alle Rohrmaterialien mit Abgangsstützen

Durchmesser	73.0 - 168.3 mm
Betriebsdruck	bis 16 bar
Temperaturbereich	-20°C bis +70°C

# Ihre Garantie



## STRAUB-STEP-FLEX

Nicht zugfeste Kupplung für alle Rohrmaterialien zur Überbrückung unterschiedlicher Durchmesser

STRAUB-STEP-FLEX2	STRAUB-STEP-FLEX3
219.1 - 812.8 mm	914.4 - 2032.0 mm
Gehäusebreite	
138.0 - 148.0 mm	210.0 - 218.0 mm
Betriebsdruck	
bis 25 bar	
Temperaturbereich	
-20°C bis +100°C	

## STRAUB-SQUARE-FLEX

Nicht zugfeste Kupplung für Vierkanthrohre

Durchmesser	60.0   80.0   100.0 mm
Betriebsdruck	bis 4 bar
Temperaturbereich	-20°C bis +100°C

## STRAUB-REP-FLEX

Reparaturkupplung für Wasserleitungen

Durchmesser	46.0 - 429.0 mm
Betriebsdruck	bis 16 bar
Temperaturbereich	-20°C bis +100°C

## STRAUB-CLAMP

Nicht zugfeste Reparaturschelle für alle Rohrmaterialien

STRAUB-CLAMP SCE (1-teilig)	STRAUB-CLAMP SCZ (2-teilig)
44.0 - 320.0 mm	88.0 - 420.0 mm
Betriebsdruck	
bis 16 bar	
Temperaturbereich	
-5°C bis +40°C	

Die Angaben der Temperaturbereiche basieren auf der Verwendung von EPDM Dichtmanschetten. Standardmässig werden EPDM und NBR Dichtmanschetten eingesetzt; diverse Kupplungsgrössen auch mit FPM/FKM Dichtmanschette (Temperaturbereich: -20°C bis +180°C) erhältlich.

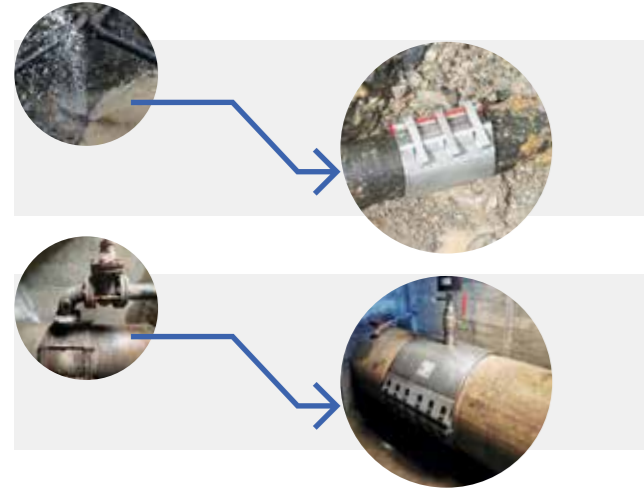
Sämtliche erhältliche Durchmesser und Ausführungen sowie Zubehör (Bandeinlagen, Stützringe, STRAUB-OPEN-FLEX Montagewerkzeug, Spannringe etc) sind im Technischen Manual STRAUB ersichtlich.

Konstruktion und Auslegung der STRAUB Rohrkupplungen entsprechen den Richtlinien nach DIN 86128-1 und 86128-2.

# Unsere Qualitätsprodukte Ihr Nutzen

Die Ergebnisse von Härte- und Prüfungen belegen es und die Zufriedenheit unserer Kunden rund um den Erdball widerspiegelt es:

**Auf STRAUB Rohrkupplungen ist Verlass!**



Sie bieten vielfältigen Kundennutzen, überzeugen durch praxiserprobte Sicherheit und konsequente Wirtschaftlichkeit.

## Merkmale, die überzeugen:

- 👍 **Systemunabhängigkeit:**  
Verbindet unterschiedliche Rohrmaterialien
- 👍 **Flexible Rohrverbindung:**  
Spannungsfrei, kompensiert Toleranzen
- 👍 **Einfache Montage:**  
Leicht, Platz sparend, keine Rohrendenbearbeitung
- 👍 **Sichere Montage ohne Brand-/Explosionsgefahr:**  
Keine Schutzmassnahmen nötig
- 👍 **Dämpfungseigenschaften:**  
Lärm, Vibration, Bewegungen
- 👍 **Wirtschaftlichkeit:**  
Kosten sparend dank kurzer Montagezeiten

## Elementare Kräfte sicher im Griff

### Progressiver Dichteffekt

Steigt der Druck in der Leitung, so steigt über die Druckausgleichskanäle auch der Anpressdruck auf die Dichtlippe.



### Progressiver Verankerungseffekt

Durch das Festziehen der Verschlusschrauben auf das vorgeschriebene Drehmoment dringen die speziell ausgeformten Zähne der Verankerungsringe in die Rohroberfläche ein - es entsteht ein axialer Kraftschluss.



# Unsere Dienstleistungen Mehr als ein Produkt

**Der Name STRAUB steht für höchste Kompetenz beim Verbinden und Reparieren von Rohren**

Diese geht weit über die Entwicklung und die Fertigung solider Qualitätsprodukte hinaus. Wir übernehmen Verantwortung rund ums Thema Rohrleitungen und bieten Ihnen individuelle Lösungen, die auf Ihre speziellen Bedürfnisse abgestimmt sind.

Dabei begleiten wir Sie durch alle Prozesse Ihres Projekts: von der ersten Beratung vor Ort, über Projektplanung, Engineering, bis zur Montage und zu regelmässigen Wartungsarbeiten rund um den Globus.

Dank langer Praxiserfahrung besitzen wir das Know-how und den Blick fürs Ganze. Wir entwickeln massgeschneiderte, präzise Detaillösungen, welche den Qualitätsansprüchen unserer Kunden und den Anforderungen der jeweiligen Märkte gänzlich entsprechen.



### Das Montagepaket

Bei umfassenden Projekten bieten wir Ihnen auf Anfrage als attraktive Ergänzung unser komplettes Montagepaket an. Es umfasst die Sichtung vor Ort, Koordination und Organisation der Montage und die Inbetriebnahme, sowie die offizielle Abnahme Ihres Projekts unter Berücksichtigung aller technischen sowie länder- und branchenspezifischen rechtlichen Vorgaben.

### Das Servicepaket

Dauerhafte Verbindungen – darunter verstehen wir auch langfristige, partnerschaftliche Kundenbeziehungen. So profitieren Sie auf Anfrage, nach Abschluss gemeinsamer Projekte, von einem umfassenden Servicepaket mit erweiterten Garantieleistungen, jährlicher Wartung und kompetenter Beratung durch unser Serviceteam.

Wir bieten Ihnen komplette Projektlösungen und Zusatzleistungen mit spürbarem Mehrwert. Gerne informieren wir Sie persönlich über unsere erweiterten Dienstleistungen.



**Profitieren Sie von unseren internationalen Verbindungen**

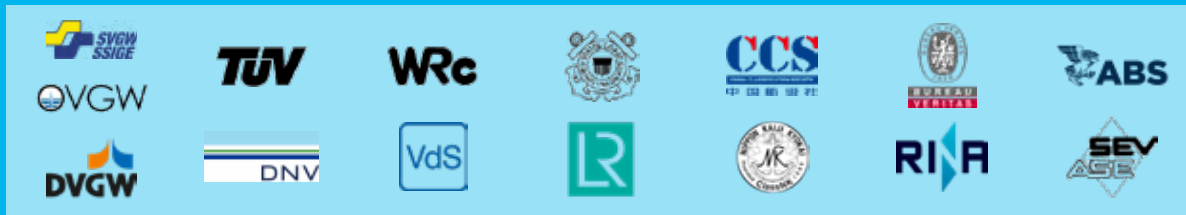
### Unser Partnernetz - Ihr Vorteil

Weltweit in über 60 Ländern vertrauen Anwender auf das universelle STRAUB Rohrverbindungskonzept und profitieren von unserer Engineering-Kompetenz und Projekterfahrung. Ein internationales Partnernetz und viele Stützpunkte auf der ganzen Welt garantieren Ihnen kürzeste Lieferzeiten und kompetente Beratung vor Ort.

[Wo immer Sie sich befinden – Sie profitieren von unseren internationalen Verbindungen!](#)



STRAUB Rohrkupplungen sind für nahezu alle Leitungssysteme zugelassen:



**STRAUB Werke AG**  
Straubstrasse 13  
7323 Wangs (CH)

T: +41 81 725 41 00 • Fax +41 81 725 41 01 • [straub@straub.ch](mailto:straub@straub.ch)  
[www.straub.ch](http://www.straub.ch)

