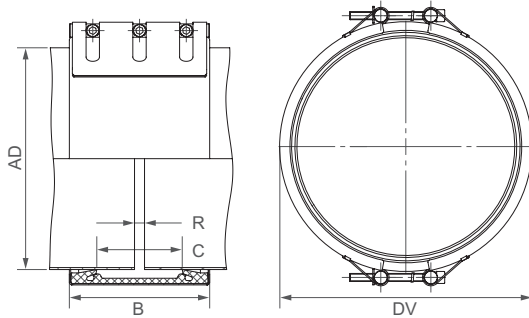


STRAUB-OPEN-FLEX 3 | ø 219.1 - 4064.0 mm

Bauteile / Werkstoffe	W1	W2	W4	W5
Gehäuse	1.0976, feuerverzinkt	1.4404 oder gleichwertig		1.4404 oder gleichwertig
Schrauben	1.7220	1.7220		A4 - 80
Bolzen	1.0737, verzinkt	1.0737, verzinkt		1.4404 oder gleichwertig
Bandeinlage (Option)	1.4404 oder gleichwertig / HDPE	1.4404 oder gleichwertig / HDPE		1.4404 oder gleichwertig / HDPE
Dichtmanschette EPDM	Temp.: -20°C bis +100°C Medien: alle Wasserqualitäten, Abwässer, Luft, Feststoffe und Chemieprodukte			
Dichtmanschette NBR	Temp.: -20°C bis +80°C Medien: Wasser, Gase, Öle, Brenn- und Treibstoffe sowie andere Kohlenwasserstoffe			
Dichtmanschette FPM/FKM (auf Anfrage)	Temp.: -20°C bis +180°C Medien: Ozon, Sauerstoff, Säuren, Gase, Öle und Treibstoffe (nur mit Bandeinlage)			



B ⇨ 210 bis 218 mm
 DV ⇨ AD + 38 mm
 C ⇨ 127 mm
 R mit Bandeinlage ⇨ 60 mm
 R ohne Bandeinlage ⇨ 15 mm

	W2 oder W5
	W1, W2 oder W5
	W1 oder W5
	nur in W1 verfügbar

AD [mm]	Spannbereich [mm]	PN					
		2.5	6	10	16	20	25
219.1	215 - 224						
250.0	246 - 255						
267.0	263 - 272						
273.0	269 - 278						
304.0	300 - 309						
323.9	320 - 329						
355.6	350 - 360						
406.4	402 - 411						
457.2	453 - 462						
508.0	502 - 514						
558.8	553 - 564						
609.6	604 - 615						
711.2	705 - 717						
762.0	756 - 768						
812.8	807 - 819						
914.4	908 - 920						
1016.0	1010 - 1022						
1117.6	1111 - 1125						
1219.2	1213 - 1226						
1320.8	1314 - 1328						
1422.4	1416 - 1429						
1524.0	1517 - 1532						
1600.0	1593 - 1608						
1625.6	1619 - 1634						
1727.2	1720 - 1735						
1828.8	1822 - 1837						
1930.4	1923 - 1938						
2032.0	2025 - 2040						
2268.0	2261 - 2276						
2540.0	2533 - 2548						
2794.0	2787 - 2802						
3048.0	3041 - 3056						
3302.0	3293 - 3311						
3556.0	3544 - 3566						
3810.0	3801 - 3819						
4064.0	4055 - 4073						

ZWISCHENGRÖSSEN STUFENLOS VON 219.1 BIS 4064.0 mm ERHÄLTlich

Hinweise:

- Montageanleitung beachten
- PN = Betriebsdruck unter Berücksichtigung anwendungsbez. Belastungen
Prüfdruck = PN x 1.5 (z.B. Industrie, Wasserversorgung etc.)
- Bandeinlagen sind bei spez. Anwendungen notwendig
- Weitere Dichtmaterialien, Druck- und Temperaturbereiche auf Anfrage
- Ab ø 3048 in 3-teiliger Ausführung